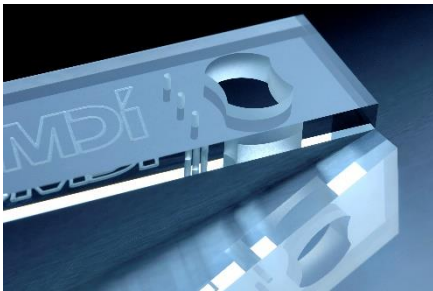


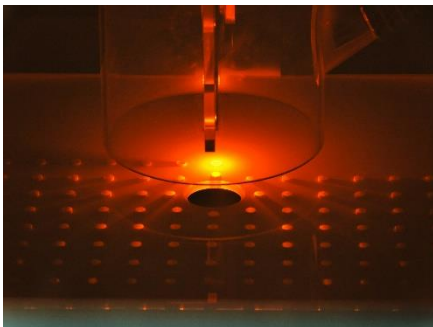
# Glasbearbeitung in Perfektion

Wenn Sie nach der besten Trennmethode für Ihre Applikation suchen, dann freuen wir uns, Ihnen mit unserer Erfahrung und unseren Produkten rund ums Glasschneiden helfen zu können. Mit patentierten Technologien, die sowohl in unseren Schneidwerkzeugen als auch in unseren Lasersystemen zu finden sind, sichern Sie sich modernste Verfahren und höchste Genauigkeit.



## Die Geschichte

Unser Unternehmen wurde ursprünglich in 2005 als ein Joint Venture zwischen dem japanischen Maschinenhersteller und Werkzeugfabrikant für Glasverarbeitung Mitsubishi Diamond Industrial Co., Ltd. und dem deutschen Spezialglashersteller SCHOTT AG gegründet. Seit März 2015 sind wir eine 100%-ige Tochtergesellschaft von Mitsubishi und vertreten die MDI Gruppe schwerpunktmäßig im europäischen und amerikanischen Raum.



Unsere Kunden profitieren von unserer mehr als 80-jährigen Erfahrung im traditionellen Glasschneiden, der 20-jährigen Erfahrung im Bereich Laserschneiden und unserem tiefgreifenden Wissen, wie man mit Glas arbeitet.

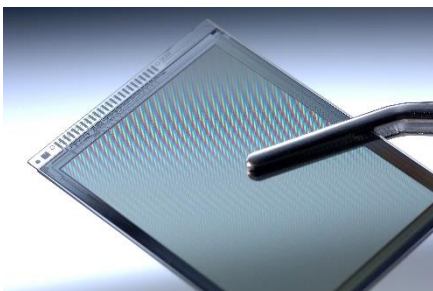
## Unsere Produkte

- Anlagen und Systeme zur Glasbearbeitung mittels Lasertechnologie
- Glasschneidanlagen mit Rädchentechnologie
- patentierte Schneidrädchen, Achsen und Halter für die industrielle Fertigung
- manuelle Glasschneider
- Systemintegration
- Lohnfertigung von kleineren Chargen und neuen Produkten
- F&E Kooperationen



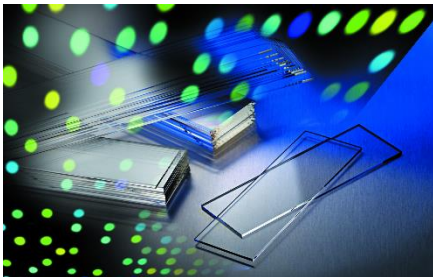
## Unsere Märkte

- Elektronik und Haustechnik
- OLED
- Touch Panel und Flat Panel Display
- Automobilindustrie
- optische Gläser
- Architektur und Bauindustrie
- Photovoltaik / Solar
- Biomedizin



# Kundennähe durch Entwicklung

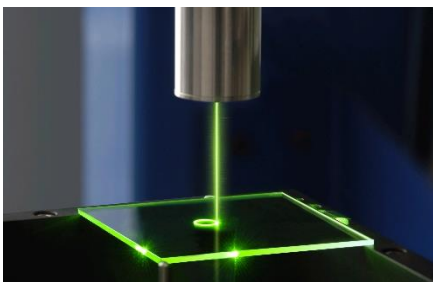
Wir entwickeln innovative Prozesstechnologien für Produkte, die auf spröden Materialien basieren. Durch enge Zusammenarbeit mit unseren Kunden, auch bereits in einer frühen Phase der Entwicklung, können wir gezielt auf Ihre Wünsche eingehen u. a. eine optimale Kombination von Bearbeitungsprozess und -equipment anbieten.



## Glasschneiden mit CO<sub>2</sub>-Laser

Wenn Sie nach einer Trennmethode für Ihre hochwertigen Glasprodukte suchen, die ein präzises und splitterfreies Schneidverfahren voraussetzen oder eine hohe Kantenfestigkeit aufweisen muss, dann ist unsere CO<sub>2</sub>-Lasertechnologie die richtige Wahl.

Auch die Bearbeitung und Handhabung von Dünnstglas wird durch den Einsatz eines CO<sub>2</sub>-Lasers erst möglich.



## Laserbohren mit dem Grünen Laser

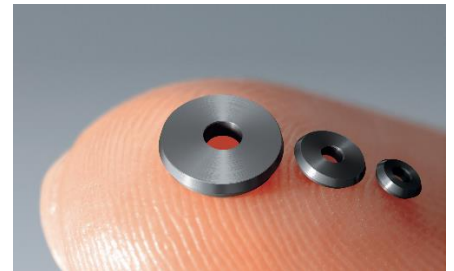
Der Grüne Laser (532 nm Wellenlänge) arbeitet sehr präzise mit einem breiten Prozessfenster und ermöglicht somit die Durchführung verschiedenster Bearbeitungsschritte mittels Abtragen.

Löcher in verschiedenen Dimensionen, Durchmessern und auch flexible Formen können so leicht realisiert werden. Anfasen von Kanten, Schneiden, Markieren sowie das Entfernen von Beschichtungen sind mit dieser Technik ebenfalls möglich.

## Schneiden mit APIO®- und Penett®-Schneidrädchen

Die patentierten MDI-Schneidrädchen bieten höchste Schneidqualität in Verbindung mit einer langen Lebensdauer und erfreuen sich weltweit großer Beliebtheit.

Aufgrund der Zahnung entlang des Grates erreichen die Rädchen eine Ritztiefe von bis zu 90 % der Glasdicke, der Brechprozess wird infolgedessen drastisch vereinfacht. Im Vergleich zu konventionellen Rädchen kann die Qualität an Kreuzungspunkten und auch am Anfang der Ritzlinie erheblich verbessert werden.



Gerne informiert **MDI Advanced Processing GmbH** Sie detailliert über diese Technologien und zeigt Ihnen unter Einbeziehung Ihrer Maschinenanforderungen die Vorteile für Ihr Unternehmen auf.

Bitte kontaktieren Sie uns, wenn Sie Fragen haben oder an einer Live-Demonstration unserer Technologien und Produkte interessiert sind.

MDI Advanced Processing GmbH  
Obere Austraße 6  
55120 Mainz  
Germany  
Phone: +49 (0) 61 31 / 73 21-0  
Fax: +49 (0) 61 31 / 73 21-101  
E-mail: [sales@mdi-ap.com](mailto:sales@mdi-ap.com)  
[www.mdi-ap.com](http://www.mdi-ap.com)